

Venduct® Steildachdurchgänge mit Zubehör

KLÖBER

Professionelles
Dachzubehör





| | | |
|---------------------------------|---|--|
| Klöber Info | Klöber in Europa Produkt-Portfolio | Seite 2-3 |
| Allgemeine Informationen | | Seite 4-5 |
| Grundplatten | Venduct® Grundplatten DN 100 und DN 125 Venduct® Universelle Grundplatten DN 100 und DN 125 | Seite 6 Seite 7 |
| Durchgänge | Venduct® Solaraufsatz Venduct® Solardurchführungs-Set Venduct® Raumentlüfter mit Kondensatablauf Venduct® Abwasserrohrbelüfter Venduct® Antennendurchgang Venduct® Abgasrohradapter Venduct® Lüftergauben | Seite 8 Seite 9 Seite 10 Seite 11 Seite 12 Seite 13 Seite 14 |
| Zubehör | Venduct® Flexibler Anschluss Schlauch Dunstrohrmanschette Permo® TR plus Transparentes Klebeband | Seite 15 Seite 16 Seite 17 |

Bitte beachten Sie bei Ihrer Produktbestellung, dass das Zubehörprogramm für passgenaue und universelle Venduct® Grundplatten typgerecht in DN 100 oder DN 125 bestellt wird.
- Nockenbefestigung DN 100.
- Schienenbefestigung DN 125.



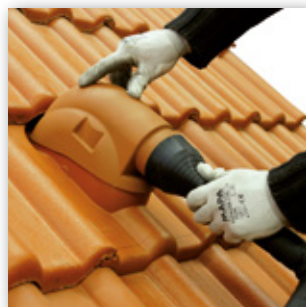
Das Unternehmen

Die europaweit tätige Firma Klöber GmbH aus Ennepetal wurde 1960 in Schwelm gegründet und gehört heute zu den führenden Anbietern im Bereich Dachzubehör.

Jahrzehntelange Kenntnis in Sachen Marktanforderungen und Kundenbedürfnisse fließen täglich in die Produktentwicklung und Produktion mit ein.

Entscheidende Trends, wie z.B. die Dachbe- und Entlüftung, die Entwicklung hin zu rollbaren Firstlösungen und die diffusionsoffenen Unterdeckbahnen, die maßgeblich die Bauphysik beeinflusst haben, wurden von Klöber vorangetrieben.

Auch heute noch wird ein Großteil der Produkte in Deutschland gefertigt und über das europäische Logistikzentrum in Bingen versandt. Zu Recht steht Klöber deshalb nach wie vor für „Made in Germany“ und verweist mit Stolz auf sein innovatives und richtungweisendes Programm.



Die neue Generation

In der heutigen Zeit ist der Markt einem ständigen Wandel unterzogen. Immer neue Anforderungen entstehen.

Neue Anforderungen bieten jedoch auch neue Chancen. Wir helfen Ihnen, diese Chancen für sich und Ihre Kunden zu nutzen.

Perfektion und Leidenschaft

Das Klöber Team verfügt über jahrelange Erfahrung und technische Kompetenz in Sachen Produktion und Beratung.

Regelmäßige Schulungen zur Vermittlung der aktuellsten Standards und permanenter Erfahrungsaustausch innerhalb der Firmengruppe gewährleisten Know-how auf höchstem Niveau.

Alles aus einer Hand

Die Firma Klöber bietet ein umfangreiches Produktportfolio zur Herstellung einer winddichten und luftdichten Gebäudehülle, zur First- und Gratlüftung, zur Entwässerung, sowie zur Be- und Entlüftung von Steil- oder Flachdächern und zur Dachbegehung und Befestigung an.

Qualitätsversprechen

Die Prüfung und Sicherstellung der Produktqualität erfolgt durch kontinuierliche interne und externe Prüfungen im Labor in Ennepetal und im gruppeneigenen Windkanal.

Service



- Vertriebsgesellschaft
- Lagerstandort

Service vom Feinsten

Klöber bietet neben Qualitäts-Produkten auch einen Service vom Feinsten.

Das flächendeckende Netz von kompetenten Klöber Vertriebsberatern sichert die professionelle Betreuung der Kunden vor Ort.

Unsere Anwendungstechniker zeigen Lösungen auf und sorgen für einen professionellen Erfahrungsaustausch.

Technische Kompetenz

Die fachkompetenten Mitarbeiter unserer technischen Hotline beraten schnell und unkompliziert und beantworten mit ihrer Erfahrung einfache Anwendungsfragen genauso wie technisch komplizierte Fragestellungen.

Deutschland

Unter der technischen Klöber Hotline
0 23 33 / 98 77 - 164
 erhalten Sie professionelle Antworten auf Ihre Fragen.

Vertrieb

Unsere Vertriebs- und Service- Mitarbeiter(innen) stehen Ihnen unter der Tel.-Nr.
0 23 33 / 98 77 - 0
 für Ihre Fragen gerne zur Verfügung.

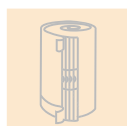
Alles im Web

Antworten auf viele Fragen gibt auch das Internet unter
www.kloeber.de

Produkt-Portfolio



Venduct®
Steildachdurchgänge
und Zubehör



Lösungen für First,
Grat, Kehle und Traufe



Trapac®
Dachsicherheit
und Befestigungen



Flavent®
Flachdachdurchgänge
mit Zubehör



Prismax®
Dachausstieg
und Belichtung



Unterdeckungen,
Luftsperrern
und Zubehör

Be- und Entlüftungszubehör für das Steildach in seiner Vielfalt

Erfahrung zählt

Klöber ist mit seinem professionellen Programm seit Jahrzehnten ein zuverlässiger Partner für Architekten, Dachhandwerker, Installateure und den Handel.

Modellvielfalt

Mehr als 400 verschiedene Pfannenformen sorgen für ein Lieferangebot, das dem Dachprofi die Sicherheit einer schnellen und perfekten Arbeit garantiert.

Ästhetik

Einfach schön und schön einfach: Die Klöber Dunstrohre und Dachdurchgänge passen sich den unterschiedlichsten architektonischen Gegebenheiten perfekt an und sitzen passgenau in jeder Dacheindeckung.

Der Superdreh

Ohne Werkzeug ist der Venduct® Raumentlüfter im Handumdrehen dauerhaft korrekt fixiert. Nachdem die Gelenkhaube entsprechend dem Neigungswinkel positioniert ist, wird das obere Lüftungsrohr eingesetzt und senkrecht ausgerichtet.

Mit einer kurzen Drehung im Uhrzeigersinn wird alles perfekt fixiert. Dunstrohr, Gelenkhaube und Grundplatte stehen wie aus einem Guss und bilden eine stabile Einheit.

Dieser innovative Superdreh ist bei Dachdeckern und Installateuren seit Jahrzehnten zur hilfreichen Routine geworden.



Venduct® Abwasserrohrbelüfter



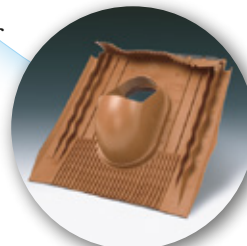
Venduct® Raumentlüfter



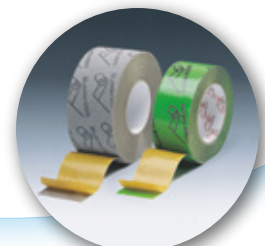
Venduct® Antennendurchgang



Venduct® Abgasrohradapter



Venduct® Universelle Grundplatte



Klebe- und Montagebänder

Höhere Abluftleistung

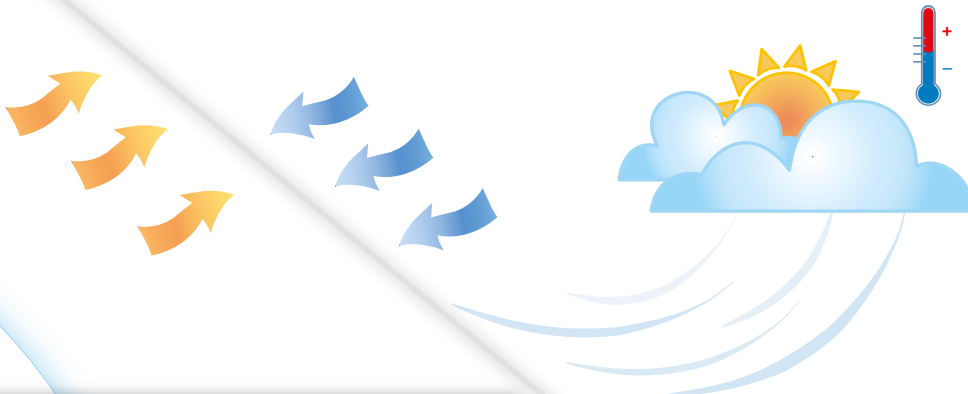
Steigender Lüftungsbedarf stellt höhere Ansprüche an Steildach Be- und Entlüfter. Klöber hat in Zusammenarbeit mit führenden Strömungsspezialisten eine Windkanal-Lösung entwickelt, die durch das optimierte Strömungsverhalten, in Verbindung mit extrem reduzierter Wirbelbildung, wesentlich mehr Leistung liefert und sich harmonisch in die Dacharchitektur integriert.

Kondensatabführung

Serienmäßig erhalten Sie den Venduct® Raumentlüfter mit einer Kondensatabführung. Anfallendes Kondensat wird mittels einer innenliegenden Rinne sicher auf die Außenseite oberhalb der Dacheindeckung abgeführt.



Das Rahmenprogramm



Alle Wetter!

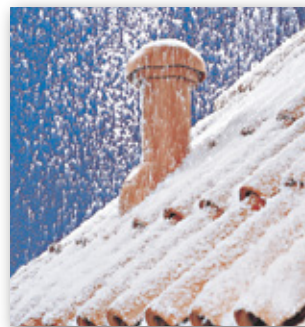
Unwetter, Hitze und Frost sind die extremen Dauertests der Natur, die Steildachdurchgänge zu bestehen haben. Nur die Besten können diese Belastungen schadlos überstehen. Deshalb ist bei Klöber die Verarbeitung von allwettertauglichem und UV-stabilisierten Spezial-Hart-PVC seit Jahrzehnten die Regel.

Kompromisslose Tests

Besonders schlagzähes und widerstandsfähiges Material zu entwickeln, das auch nach Jahrzehnten nicht versprödet, bedingt ständige Labortests und aufwändige Praxisversuche. Das Ergebnis sind besonders starkwandige Ausführungen der Spezial-PVC-Formteile mit einem hohen Maß an Stabilität, Pass- und Formgenauigkeit, deren verlässliche Werte regelmäßig überprüft werden. DIN-/EN-Norm und fachregelgerecht.

Lichtstark und farbecht

UV-Schutz und Farbbeständigkeit stehen für ein hochwertiges, zuverlässiges Dunstrohr-Programm mit langer Lebensdauer. Der Jahrzehnte lange Erfahrungsaustausch und der enge Kontakt zu Dachdeckern, Zimmerern und Installateuren hat zu ständig optimierten, handwerksgerechten Steildachdurchgängen geführt, die heute europaweit nicht mehr wegzudenken sind.



Normen (Auszug)

Abwasserbelüftung
DIN 1986 T 100
Die obere Mündung der Lüftungsleitung muss mindestens 15 cm über dem Wasserlauf der Dachpfanne geführt werden.

Abwasserbelüfter dürfen oben offen sein. Die Montage einer Wetterkappe ist zulässig, solange der freie Querschnitt der Lüftungsleitung gewährleistet wird.

Die Mindestabstände hierbei sind zu Fensteröffnungen von Aufenthaltsräumen seitlich mindestens 2 Meter, vom Fenstersturz aus nach oben mindestens 1 m.

Die Verbindungen zwischen dem Dachdurchgang und der Lüftungsleitung dürfen flexibel mit Schlauchanschlüssen von maximal 1 m Länge ausgeführt werden.

Raumentlüftung DIN 18017

Motorische Entlüftung für Küche und Bad.

EnEV

Verordnung über energiesparenden Wärmeschutz und energiesparende Anlagentechnik.

DIN 1946

Lüftung von Wohnungen.

Von Profis für Profis

Wir weisen darauf hin, dass die Verlegehinweise nur Anhaltspunkte geben können und nicht die Fachkenntnisse der Dachprofis sowie die Kenntnisse der örtlichen Gegebenheiten und Anforderungen ersetzen können. Bei allen Produkten müssen die gültigen Regelwerke des ZVDH und Normen zugrunde gelegt werden.

Produktvorteile:

- Schnelle Montage
- Passgenau zu über 400 Pfannen-Modellen
- Große Farbvielfalt

Insgesamt ergeben sich über 1.800 Modell- und Farbkombinationen!

Einsatzbereich:

Mit den Venduct® Grundplatten und den Systemprodukten lassen sich ventilatorbetriebene Bad- und Küchenlüftungen, die Belüftung von Abwasserrohren sowie Antennendurchgängen und Abgasrohrdurchführungen in einer einfachen Art und Weise montieren.

Zusammensetzung/ Material:

Versprödungsfreies, UV-unempfindliches Spezial-PVC.

Farben:

Abgestimmtes Farbsortiment zu Betondachsteinen, Tonziegeln und anderen Bedachungsmaterialien.

Verpackung:

10 Stück/Karton

Artikel-Nr.:

Siehe www.kloeber.de

Zusatzprodukte:

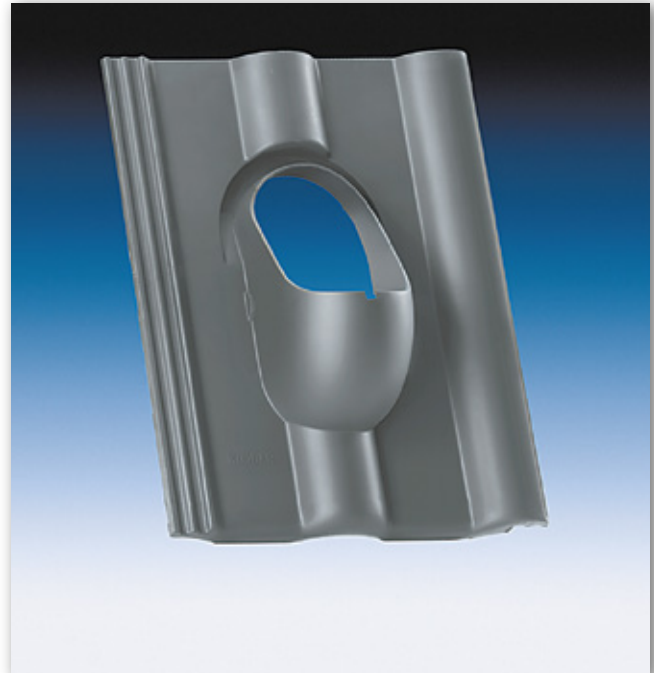
- Venduct® Raumentlüfter
- Venduct® Abwasserrohrbelüfter
- Venduct® Antennendurchgang
- Venduct® Abgasrohradapter
- Venduct® Flexibler Anschlusschlauch
- Dunstrohrmanschette
- Permo® TR plus

Baustoffklasse:

B2



Venduct® Grundplatten bilden das Grundgerüst der Steildachdurchgänge. Abhängig vom Anwendungsbereich werden Venduct® Grundplatten mit dem abgebildeten Zubehör bestückt.



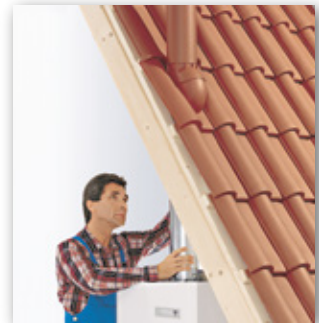
Zusatzprodukte



Venduct® Raumentlüfter, Abwasserrohrbelüfter



Venduct® Antennendurchgang



Venduct® Abgasrohradapter

Verarbeitung

Beim Venduct® Raumentlüfter und Abwasserrohrbelüfter ist die Verwendung des Venduct® flexiblen Schlauchanschlusses erforderlich.

Technische Daten

| | | |
|---------------|---|---|
| Verwendung | <ul style="list-style-type: none"> • Grundpfannen für Abwasserrohrbelüftung + Venduct® Be-/Entlüfterrohr, kurz • Grundpfannen für motorische Entlüftung in Küche und Bad + Venduct® Be-/Entlüfterrohr, lang • Grundpfannen für Antennendurchführungen + Venduct® Antennendurchgang • Grundpfannen für Abgasrohrdurchführung System 70/110 oder 80/125 | |
| Dachneigung | DN 100 DN 125 Art.-Nr.: KE 3... Venduct® Abwasserrohrbelüfter | ca. 20°-50° ca. 15°-45° ca. 10°-40° ab 5° bis Mansardanwendung |
| Beständigkeit | verrottungsstabil, witterungs-, frost- und alterungsbeständig | |
| Durchmesser | DN 100 | |
| Gewicht | zwischen 1 und 2 kg | |

Venduct®

Die universelle Grundplatte für nahezu alle Bedachungen

KLÖBER



Zwei für alle

Die flexiblen Grundplatten in DN 125/ DN 100 passen sich durch die obere und untere Plissierung an die jeweilige Pfannenform an und fügen sich mit den formbaren seitlichen Passstreifen in die Deckung ein.

Zusatzprodukte



Venduct® Raumentlüfter



Venduct® Antennendurchgang



Venduct® Abgasrohradapter

Verarbeitung

Beim Venduct® Raumentlüfter und Abwasserrohrbelüfter ist die Verwendung des Venduct® flexiblen Schlauchanschlusses erforderlich.

Technische Daten

| | | |
|-------------------------------|---|----------------------------|
| Abmessung (L/B) | Pfannenbreite | 425 mm x 450 mm |
| | Deckbreite | 360 mm x 395 mm |
| Durchmesser | DN 100 und DN 125 | |
| Einsatzbereich | passend zu allen gängigen Tonziegeln und Dachsteinen | |
| Dachneigungs-/Einstellbereich | DN 100 | ca. 20°-50° |
| | DN 125 | ca. 15°-45° |
| | Art.-Nr.: KE 3... | ca. 10°-40° |
| | Venduct® Abwasserrohrbelüfter | ab 5° bis Mansardanwendung |
| Befestigung | auf Trägelattung mit zwei 4 mm Schrauben | |
| Beständigkeit | verrottungsstabil, witterungs-, frost- und alterungsbeständig | |

Produktvorteile:

- Universell einsetzbar
- Reduziert Fehlbestellungen und Ladenhüter
- Komplizierte Lösungen wie Blei entfallen
- Reduzierter Lageraufwand

Einsatzbereich:

Die Venduct® universelle Grundplatte dient der regensicheren Durchführung von Lüftungsleitungen, Antennendurchgängen oder Abgasrohren.

Das mühelose und unkomplizierte Eindecken ist dabei mit dem Eindecken eines normalen Klöber Dachdurchgangs vergleichbar.

Selbst Durchdringungen im Reihenversatz sind schnell und unproblematisch zu realisieren.

Zusammensetzung/ Material:

Trageelement+Dom:
Hart-PVC
Schürze:
Weich-PVC

Farben:

Rot, braun, anthrazit

Verpackung:

10 Stück/Karton

Artikel-Nr.:

KE 0500 (DN 125)

KE 0520 (DN 100)

Zusatzprodukte:

- Venduct® Raumentlüfter
- Venduct® Antennendurchgang
- Venduct® Abgasrohradapter
- Venduct® Flexibler Anschlusschlauch
- Dunstrohrmanschette
- Permo® TR plus

Baustoffklasse:

B2

Produktvorteile:

- Regensichere Ausführung durch Kombination mit einer EPDM Manschette.
- Verwendbar für verschiedene Leitungsdurchmesser von 10 bis 70 mm.
- Passend zu den Venduct® Grundplatten DN 100. Dadurch einfache Lagerhaltung möglich.
- Ermöglicht in Kombination mit der Klöber Dichtmanschette für Solarleitungen einen luft- und winddichten Anschluss.

Einsatzbereiche:

Einsetzbar für Leitungs- und Kabeldurchführungen (z.B. für Solaranlagen, Satelliten oder Photovoltaikanlagen)

Zusammensetzung/ Material:

Solaraufsatz:
UV-unempfindliches
Spezial-PVC

Manschette:
EPDM

Verpackung:

10 Stück/Karton (KE 8080)
2 Stück/Karton (KE 8090
und KE 8091)

Artikel-Nr.:

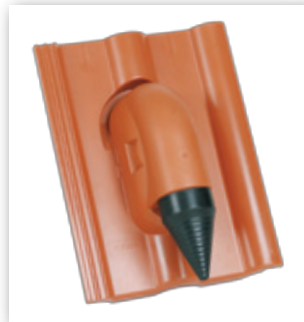
Venduct® Solaraufsatz
(KE 8080)
Dichtmanschette
DN 42-55 mm (KE 8090)
Dichtmanschette
DN 50-70 mm (KE 8091)

Zusatzprodukte:

- Venduct® passgenaue Grundplatten DN 100
- Venduct® Universelle Grundplatte DN 100

Baustoffklasse:

B2



Durch Abschneiden der EPDM Manschette wird die Durchführung verschiedener Durchmesser von 10 bis 70 mm ermöglicht.

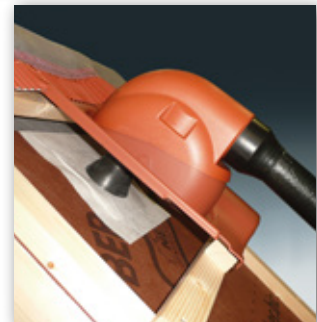


Solaraufsatz - die regensichere Lösung für den Anschluss von Photovoltaik-Anlagen und Solarpanelen

Der Venduct® Solaraufsatz ist die optimale Lösung zur Durchführung von Leitungen von Solarpanelen und Kabeln von Photovoltaikanlagen. Durch die Kombination mit einer elastischen EPDM Manschette wird die Durchführung dicht umschlossen und verhindert dadurch das Eindringen von Schlagregen.

Verarbeitung

Die EPDM Manschette über den Rand des Adapters ziehen und einrasten. Den Dom der Grundplatte wie in den Verarbeitungshinweisen beschrieben zuschneiden. Adapter in die zugeschnittene Grundplatte einrasten. Bei Bedarf die Manschette abschneiden, um sie dem Durchmesser der Kabeldurchführung anzupassen. Weitere Informationen entnehmen Sie bitte der detaillierten Verlegeanleitung.



Klöber Dichtmanschette für Solarleitungen

Durch die selbstklebende Unterseite lässt sich die Dichtmanschette für Solarleitungen schnell und sicher mit der Unterspannbahn oder Luftsperrleiste verkleben.

Technische Daten

| | |
|---------------|---|
| Farbe | rot, dunkelbraun, anthrazit, hellbraun, schwarz, schiefergrau (weitere Farben auf Anfrage) |
| Verwendung | passend zu Venduct® Grundplatten und Venduct® Universellen Grundplatten: Geeignet für Durchführung von Leitungen und Kabeln |
| Beständigkeit | witterungs-, frost- und alterungsbeständig |
| Durchmesser | Leitungsdurchmesser von 10 mm bis 70 mm |
| Gewicht | ca. 0,380 kg / Stück |

Venduct® Solardurchführungs- Set

Die universelle Lösung für Leitungs-/Kabeldurchführungen von Photovoltaik-/Solaranlagen

KLÖBER



Als Variante für Schiefer-eindeckungen ist das Solardurchführungs-Set mit Schiefergrundplatte und Solaraufsatz in der Farbe schwarz lieferbar.



Solardurchführungs-Set - die regensichere Lösung für den Anschluss von Photovoltaik-Anlagen und Solarpanelen

Das Venduct® Solardurchführungs-Set ist die optimale Lösung zur Durchführung von Leitungen von Solarpanelen und Kabeln von Photovoltaikanlagen. Durch die Kombination mit einer elastischen EPDM Manschette wird die Durchführung dicht umschlossen und verhindert dadurch das Eindringen von Schlagregen.

Klöber Dichtmanschette für Solarleitungen

Durch die selbstklebende Unterseite lässt sich die Dichtmanschette für Solarleitungen schnell und sicher mit der Unterspannbahn oder Luftsperrverkleben.

Abgestimmtes Zubehör für das Venduct® Solardurchführungs-Set

Für den winddichten Anschluss der Solarleitung im Außenbereich und den luftdichten Anschluss im Innenbereich bietet Klöber eine spezielle Dichtmanschette an. Diese ist erhältlich in den Durchmessern 42-55 mm und 50-70 mm.

Produktvorteile:

- Vereinfachte Lagerhaltung: Eine universelle Lösung für fast alle Dacheindeckungen
- Besonders schnelle Verarbeitung:
- Kein Zuschneiden der Grundplatte nötig
- Regensichere Ausführung durch Kombination mit einer elastischen EPDM Manschette
- Verwendbar für Leitungsdurchmesser von 10-70 mm
- Ermöglicht in Kombination mit der Klöber Dichtmanschette für Solarleitungen einen luft- und winddichten Anschluss

Einsatzbereich:

Einsetzbar für Leitungs- und Kabeldurchführungen (z.B. für Solaranlagen, Satellitenoder Photovoltaikanlagen).

Zusammensetzung/ Material:

Venduct® Solardurchführungs-UV-unempfindliches Spezial-PVC
Manschette: EPDM

Verpackung:

- 1 Stück/Karton (KE 8070/KE 8071)
- 18 Stück/Palette (KE 8070 und KE 8071)
- 2 Stück/Karton (KE 8090 und KE 8091)

Artikel-Nr.:

- Venduct® Solardurchführungs-Set mit Universeller Grundplatte DN 100 (KE 8070)
- Venduct® Solardurchführungs-Set mit Schiefergrundplatte (KE 8071)
- Dichtmanschette DN 42-55 mm (KE 8090)
- Dichtmanschette DN 50-70 mm (KE 8091)

Baustoffklasse:

B2

Technische Daten

| | |
|---------------|--|
| Farbe | rot, anthrazit (KE 8070), schwarz (KE 8071) |
| Verwendung | geeignet zur Durchführung von Leitungen und Kabeln |
| Beständigkeit | witterungs-, frost- und alterungsbeständig |
| Durchmesser | Leitungsdurchmesser von 10 mm bis 70 mm |
| Gewicht | ca. 1,4 kg/Stück (KE 8070) 1,2 kg/ Stück (KE 8071) |

Produktvorteile:

- Hohe Lüftungseigenschaft
- Einfache Montage
- Große Farbvielfalt
- Sichere Kondensatabführung

Einsatzbereiche:

Venduct® Raumentlüfter für ventilatorbetriebene Küchen- und Sanitär-entlüftungen sowie auch für Abwasserrohrbelüftungen einsetzbar. Venduct® Raumentlüfter sind einsetzbar für jedes Dach aus Tonziegeln, Betondachsteinen, Schiefer und Wellplatten.

Zusammensetzung/

Material:

Versprödungsfreies, UV-unempfindliches Spezial-PVC.

Durchmesser:

DN 100
DN 100 auf Anschluss DN 125
DN 125 nur für Venduct®
Universelle Grundplatte

Gewicht:

Ca. 1,2 kg/Stück

Verpackung:

10 Stück/Karton

Artikel-Nr.:

KE 8009-1 (DN 100)
KE 8008-1
(Anschluss DN 125)
KE 0501 (DN 125)

Zusatzprodukte:

- Venduct® Grundplatten
- Venduct® Universelle Grundplatten
- Venduct® Flexibler Anschlusschlauch
- Dunstrohrmanschette
- Permo® TR plus

Baustoffklasse:

B2

Normen:

- DIN 18017
- DIN 1986 T 100



Kondensatabführung

Anfallendes Kondensat wird mittels einer Kondensatrinne sicher auf die Außenseite oberhalb der Dacheindeckung abgeführt.



Effektive Strömung

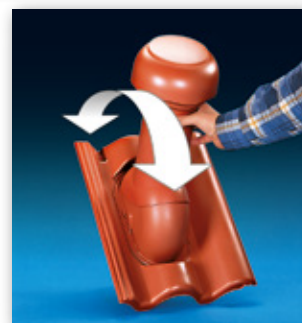
Die aerodynamisch optimierte Entlüftung durch Rohrgeometrie, Luftleitung und Regenhaube reduziert Verwirbelungen auf ein Minimum und stellt eine effektive Abluftleistung insbesondere bei ventilatorunterstützter Abluft sicher.

Verarbeitung

Venduct® Raumentlüfter lassen sich ohne Werkzeug einfach und schnell lotrecht ausrichten und fixieren. Nachdem die Gelenkhaube entsprechend dem Neigungswinkel positioniert ist, wird das obere Lüftungsrohr eingesetzt und senkrecht ausgerichtet. Mit einer kurzen Drehung im Uhrzeigersinn wird alles perfekt fixiert. Dunstrohr, Gelenkhaube und Grundplatte stehen wie aus einem Guss und bilden eine stabile Einheit.

Beim Venduct® Raumentlüfter und Abwasserrohrbelüfter ist die Verwendung des Venduct® flexiblen Schlauchanschlusses erforderlich.

Die Nennweiten der Lüftungsrohre sind in der Regel bauseits vorgegeben. Eine Aufteilung der Lüftungsquerschnitte auf mehrere Rohre mit kleineren Nennweiten ist möglich. Das hat den Vorteil gegenüber sehr großen Dachdurchgängen, dass eine harmonische Dachintegration ermöglicht wird.



Technische Daten

| | | |
|---------------|--|---|
| Farbe | rot, dunkelbraun, hellbraun, grau, schwarz oder als Trend- oder Edelprogramm | |
| Verwendung | passend zu Venduct® Grundplatte und Venduct® Universellen Grundplatten: Geeignet für motorische Entlüftung in Küche und Bad nach DIN 18017 oder als Abwasserrohrbelüfter nach DIN 1986 T 100 | |
| Dachneigung | DN 100 DN 125 Art.-Nr.: KE 3... | ca. 20°-50° ca. 15°-45° ca. 10°-40° |
| Beständigkeit | verrottungsstabil, witterungs-, frost- und alterungsbeständig | |

Venduct®

Der neigungsunabhängige Abwasserrohrbelüfter

KLÖBER



Insbesondere bei flachen Dachneigungen ab 5° oder in Mansardbereichen zeigt sich die Stärke des neigungsunabhängigen Kurzlüfters.



Effektiver Einsatz

Bei einem Einsatz als Abwasserrohrbelüfter kann auf die Wetterkappe verzichtet werden.

Bei einer Verwendung als Raumentlüfter wird Venduct® Abwasserrohrbelüfter mit einer passenden Wetterhaube und ohne Wellengitter eingesetzt.



Verarbeitungshinweis

Einfache Montage durch Einrasten in der Nockenbefestigung die Grundplatte und problemloses Eindecken wie eine normale Dachpfanne. Das stabile Wellengitter erschwert das Zusetzen der Rohröffnung.

Bei der Montage der Wetterkappe muss das Wellengitter entfernt werden. Wir bieten Ihnen den entsprechenden Artikel KE 8026 vorkonfektioniert an.

Technische Daten

| | | | |
|---------------|--|---|------------------------|
| Farbe | rot, dunkelbraun, hellbraun, grau, schwarz oder als Trend- oder Edelprogramm | | |
| Verwendung | passend zu Venduct® Grundplatte und Venduct® Universellen Grundplatten: Geeignet für motorische Entlüftung in Küche und Bad nach DIN 18017 oder als Abwasserrohrbelüfter nach DIN 1986 T 100 | | |
| Dachneigung | ab 5° bis Mansardanwendung | | |
| Beständigkeit | verrottungsstabil, witterungs-, frost- und alterungsbeständig | | |
| Artikel-Nr. | KE 8015 mit Wellengitter | KE 8026 ohne Wellengitter mit Wetterhaube | KE 8023 Wetterhaube |
| Durchmesser | DN 100 | DN 100 | DN 100 |
| Gewicht | ca. 0,6 kg/Stück | ca. 0,76 kg/Stück | ca. 0,24 kg/Stück |
| Verpackung | 10 Stück/Karton | 10 Stück/Karton | 10 Stück/Karton |

Produktvorteile:

- Neigungsunabhängig $\geq 5^\circ$
- Hohe Lüftungseigenschaft
- Einfache Montage
- Große Farbenvielfalt
- Mehr als 15 cm aus dem Wasserlauf

Einsatzbereich:

Das Kurzrohr ist für alle Dachneigungen $\geq 5^\circ$ einsetzbar.

Aufgrund des extrem flachen Aufbaus passt es in jedes Dach aus Tonziegeln, Betondachsteinen, Schiefer und Wellplatten.

Venduct® Abwasserrohrbelüfter gibt es passend für über 400 Pfannenformen in allen gängigen Dachfarben oder ist kombinierbar mit der Venduct® Universellen Grundplatte in DN 100.

Zusammensetzung/ Material:

Versprödungsfreies, UV-unempfindliches Spezial-PVC.

Artikel-Nr.:

- KE 8015 mit Wellengitter (DN 100)
- KE 8026 mit Wetterhaube (DN 100)

Zusatzprodukte:

- Venduct® Grundplatten DN 100
- Venduct® Universelle Grundplatten DN 100
- Venduct® Flexibler Anschluss Schlauch
- Dunstrohrmanschette
- Permo® TR plus

Baustoffklasse:

B2

Normen:

- DIN 18017
- DIN 1986 T 100

Produktvorteile:

- Einfache Montage
- Große Farbvielfalt
- Für Rohrdurchmesser 22 - 77,5 mm
- Passgenau für über 400 Pfannenformen

Einsatzbereich:

Venduct® Antennendurchgang für die Durchführung von Antennen- und Satellitenempfangsmasten im geeigneten Dach.

Venduct® Antennendurchgang ist einsetzbar für jedes Dach aus Tonziegeln, Betondachsteinen, Schiefer und Wellplatten.

Es gibt ihn passend für über 400 Pfannenformen in allen gängigen Dachfarben.

Zusammensetzung / Material:

Versprödungsfreies, UV-unempfindliches Spezial-PVC.

Artikel-Nr.:

KE 8033 (DN 100)
KE 0503 (DN 125)

Verpackung:

10 Stück/Karton

Zusatzprodukt:

- Venduct® Grundplatten
- Venduct® Universelle Grundplatten
- Permo® TR plus

Baustoffklasse:

B2



Sechs auf einen Streich

Venduct® Antennendurchgang ist einsetzbar auf nahezu allen Steildächern. Lieferbar für über 400 Venduct® Grundplatten, in allen gängigen Pfannenformen und -farben. Auch für Schiefer-, Wellplattendächer oder für Venduct® Universelle Grundplatten.

Verarbeitungshinweis

Einfache Montage durch Einrasten des Antennendurchgangs in die Grundplatte und das problemlose Eindecken wie eine normale Dachpfanne.

Anwendung

Die gewünschte Abmessung für die Rohrstärke wird einfach abgeschnitten und fertig. Es können Rohrdurchmesser in folgenden Abstufungen durchgeführt werden:

- 22,20 mm
- 27,80 mm
- 34,70 mm
- 43,30 mm
- 49,00 mm
- 61,40 mm
- 77,50 mm



Technische Daten

| | | |
|---------------|---|---|
| Farbe | rot, dunkelbraun, hellbraun, grau, schwarz oder als Trend- oder Edelprogramm | |
| Verwendung | passend zu Venduct® Grundplatten und Venduct® Universellen Grundplatten: Geeignet für Durchführung von Antennen- und Satellitenempfangsmasten | |
| Dachneigung | DN 100 DN 125 Art.-Nr.: KE 3... | ca. 20°-50° ca. 15°-45° ca. 10°-40° |
| Beständigkeit | verrottungsstabil, witterungs-, frost- und alterungsbeständig | |
| Durchmesser | 6 Rohrdurchmesser von 22 - 77,5 mm | |
| Gewicht | ca. 0,3 kg/Stück | |

Venduct® Abgasrohradapter



Einfach durchs Dach

Venduct® Abgasrohradapter, hergestellt aus UV-, temperatur- und alterungsbeständigem PVC, sind die handwerkerfreundliche Lösung für die unkomplizierte Abgasrohrdurchführung.



Optisch perfekt integriert

Die Venduct® Grundplatten oder Venduct® Universellen Grundplatten sind aus hochwertigem, UV-stabilisiertem Spezial-PVC und sorgen in Verbindung mit dem Venduct® Abgasrohradapter für eine technisch perfekte Abgasdurchführung doppelwandiger Rohre von Brennwertgeräten.

Verarbeitungshinweis

Die Grundplatten werden in die Deckung eingefügt, das Thermenrohr überlappend auf den Adapter geschoben und zusammen senkrecht und regensicher in die Grundplatte eingesetzt. Das über Dach vorhandene Außenrohr überdeckt dabei den Adapter regensicher. Bitte beachten Sie, dass das Abgasrohr mechanisch an der Dachkonstruktion befestigt werden muss und dass das Gewicht nicht in die Grundplatte eingeleitet wird.

Technische Daten

| | | |
|-----------------------------------|--|---|
| Farbe | rot, hellbraun, dunkelbraun, grau, schwarz oder als Trend- oder Edelprogramm | |
| Einsatzbereich | passgenaue, neigungsverstellbare Dachdurchführung von Thermen-Abgasrohren. Universell passend zu den System-Durchmessern und passend zu allen Venduct® Grundplatten und Venduct® Universellen Grundplatten | |
| Temperaturbereich | -20°C bis +85°C, Dauerbelastung bis +60°C | |
| Beständigkeit | UV-, witterungs-, alterungs- und formbeständig | |
| Dachneigung | DN 100 DN 125 Art.-Nr.: KE 3... | ca. 20°-50° ca. 15°-45° ca. 10°-40° |
| Bezeichnung | Thermen-Abgasrohradapter System 70/110 mm | Thermen-Abgasrohradapter System 80/125 mm |
| Passende Thermenabgasrohr-Systeme | 60/110 mm 70/110 mm 80/110 mm | 70/125 mm 80/125 mm |
| Innendurchmesser | ca. 114 mm | ca. 126 mm |
| Gewicht | ca. 0,144 kg/St. | ca. 0,170 kg/St. |

Produktvorteile:

- Schnelle Montage
- Passgenau für über 400 Pfannenformen
- Systemunabhängig vom Thermenhersteller

Einsatzbereich:

Venduct® Abgasrohradapter sind für den passgenauen und neigungsverstellbaren Dachdurchgang von Thermen-Abgasrohrsystemen (Doppelrohr-Systeme) konzipiert.

Der Venduct® Abgasrohradapter lässt sich auf allen Venduct® Grundplatten einsetzen. Somit ist ein Anwendungsspektrum für ca. 400 Pfannenformen und den entsprechenden Dachfarben abgedeckt.

Zusammensetzung/ Material:

Versprödungsfreies, UV-unempfindliches Spezial-PVC

Verpackung:

10 St./Karton

Artikel-Nr.:

DN 100
KE 8060
(Abgassystem 70/110)
KE 8065
(Abgassystem 80/125)

DN 125
KE 0502
(Abgassystem 80/125)

Bei Thermenherstellern können zusätzliche Adapter zur Herstellung der Regensicherheit erforderlich sein.

Zusatzprodukte:

- Venduct® Grundplatten
- Venduct® Universelle Grundplatten
- Dunstrohrmanschette
- Permo® TR plus

Baustoffklasse:

B2

Produktvorteile

- Großer Lüftungsquerschnitt von 150 cm²
- Harmonische Integration in die Dachfläche
- Hohe Regeneintriebssicherheit

Einsatzbereich:

Venduct® Lüftergaube dient zur Belüftung von Dachkonstruktionen bei unterschiedlichen Bedachungsprodukten wie z. B. Schiefer, Faserzement-Platten, Bitumenschindeln und Bitumenschweißbahnen. Durch Spezial-Sperren wird das Eindringen von Regen und Schnee verhindert.

Zusammensetzung/ Material:

Versprödungsfreies, UV-unempfindliches Spezial-PVC.

Artikel-Nr.:

KG 0254 (40 x 40 cm)

Verpackung:

10 Stück/Karton

Baustoffklasse:

B2

Normen:

- DIN 4108



Durch das Labyrinth-Prinzip bietet die Lüftergaube Schutz gegen Regeneintrag.



Schlag- und wetterfest

Venduct® Lüftergaube aus Spezial-Hart-PVC ist so konstruiert, dass sie einen sicheren Schutz gegen hohe mechanische und temperaturbedingte Belastungen bilden.

Hitze und Frost sowie extreme Wolkenbrüche oder Schneestürme, bei denen waagrecht peitschende Niederschläge stundenlang auf ein Dach einwirken, sind kein Problem.

Eine hervorragende Ventilation ist auch bei verwinkelten Dachstühlen leicht zu realisieren.

Verarbeitungshinweis

Durch die seitliche Aufkantung wird die Venduct® Lüftergaube einfach und regensicher eingedeckt und ist für viele ebene Bedachungswerkstoffe vielseitig einsetzbar.



Technische Daten

| | |
|---------------------|---|
| Material | Hart-PVC |
| Farbe | rot, dunkelbraun, hellbraun, grau, schwarz oder als Trend- oder Edelprogramm auf Anfrage |
| Verwendung | Venduct® Lüftergaube dient zur Hinterlüftung von Dachkonstruktionen bei unterschiedlichen Bedachungsprodukten wie z. B. Schiefer, FZ-Platten, Bitumenschindeln und Bitumenschweißbahnen |
| Dachneigung | ab 10° |
| Beständigkeit | verrottungsstabil, witterungs-, frost- und alterungsbeständig |
| Lüftungsquerschnitt | 150 cm ² |
| Gewicht | ca. 0,9 kg/Stück |
| Verpackung | 10 Stück/Karton |

Venduct®

Die flexible Verbindung, die jede Kurve kriegt

KLÖBER



Verbindungen

Venduct® flexible Anschlussschläuche sind in zwei verschiedenen Varianten erhältlich.

- Aus Spezial-Weich-PVC mit verschweißtem Reduzierungsadapter.
- Mit innenliegender Drahtspirale mit geschraubtem Adapter.



Verarbeitungshinweis

- Anschlussschläuche aus Spezial-Weich-PVC dürfen auch waagrecht in die Muffenverbindungen eingeführt werden.
- Anschlussschläuche mit innenliegender Drahtspirale erlauben das bauseitige Kürzen des Schlauches mit handelsüblichem Werkzeug. Der Einsatz beschränkt sich auf die vertikale Verlegung der Muffenverbindung.

Produktvorteile:

- Hohe Flexibilität und Robustheit
- Für unterschiedliche Anschluss-DN einsetzbar

Einsatzbereich:

Küche-, Bad-, Dunstabzugs- und Raumentlüftungen sowie Abwasserrohrbelüftungen.

Achsversätze und Längenunterschiede zwischen Rohrleitung und Dachdurchgang werden ausgeglichen.

Zusammensetzung/ Material:

Aus hochwertigem Spezial-Weich-PVC mit besonders robuster Materialstärke von 2,5 mm. Vorkonfektioniert mit Adapter für den Anschluss an DN 70/DN 100/DN 125 Rohre und einer korrosionsgeschützten Schlauchschelle.

Alternativ mit einer PVC-ummantelten 1,5 mm dicken Federstahldrahtspirale, Hart-PVC-Adapter und korrosionsgeschützter Stahl-Schraubklemme.

Zusatzprodukte:

- Dunstrohrmanschette
- Passstücke
- Schraubschelle
- Permo® TR plus

Baustoffklasse:

B2

Technische Daten

| | | | | | | |
|-------------------------------------|---|--|--|--|--|--|
| Einsatzbereich | Dunstrohrbelüftung, Raumbelüftung, für Küche und Bäder | | | | | |
| Schraubschelle | korrosionsgeschützter Stahl | | | | | |
| Druckbelastung | Bis 2,5 N/cm ² bzw. 0,25 bar bzw. 25.000 Pa (bei +20°C); Werte für Schlauch, ohne Berücksichtigung der An- und Abschlussverbindungen | | | | | |
| Beständigkeit | Witterungs-, alterungs- und formbeständig | | | | | |
| Temperaturbereich Kurzzeitbelastung | -20°C bis +85°C | | | | | |
| Temperaturbereich Dauerbelastung | bis +40°C | | | | | |

| Material Schlauch | Spezial-Weich-PVC | | | | PVC-ummantelte Federstahldrahtspirale | |
|-----------------------|-------------------|-----------------|--------------|-----------------|---|-----------------|
| | 2,50 mm | | | | 1,50 mm | |
| Dicke | | | | | | |
| Farbe Schlauch | orange | hellgrau | schwarz | rot-orange | rot | rot |
| Länge | ca. 50 cm | ca. 50 cm | ca. 50 cm | ca. 62 cm | ca. 50 cm | ca. 70 cm |
| Material Adapter | Hart-PVC | Hart-PVC | Hart-PVC | Hart-PVC | Hart-PVC | Hart-PVC |
| Farbe Adapter | schwarz | schwarz | grau | grau | schwarz | schwarz |
| Durchmesser Adapter | DN 100/70 | DN 100/70 | DN 100 | DN 100/70 | DN 100/70 | DN 125/100/70 |
| Maximaler Biegewinkel | 90° | 90° | 90° | 90° | 180° | 180° |
| Durchmesser | DN 100 | DN 100 | DN 100 | DN 100 | nur vertikale Verlegung DN 125 DN 125 | |
| Gewicht | ca. 0,99 kg/St. | ca. 0,99 kg/St. | ca. 1 kg/St. | ca. 1,21 kg/St. | ca. 0,6 kg/St. | ca. 0,69 kg/St. |
| Verpackung | 10 St./Karton | 10 St./Karton | 4 St./Karton | 4 St./Karton | 10 St./Karton | 10 St./Karton |
| Artikel-Nr. | KE 8040 | KE 8042 | KE 8047 | KE 8048 | KE 8055 | KE 8058 |

Produktvorteile:

- UV-beständig
- Leichte Verarbeitung
- Winddicht
- Luftdicht
- Hohe Flexibilität
- Innen und außen anwendbar

Einsatzbereich:

Die Klöber Dunstrohrmanschette ist die Patentlösung für alle Rohrdurchführungen. Universell einsetzbar macht sie Schluss mit aufwändigen Anschlüssen von Rohrdurchdringungen an Unterdeckbahnen und an Luftsperrern. Einfach über das Rohr ziehen, mit dem Untergrund verkleben und fertig.

Zusammensetzung/ Material:

Hochflexibles EPDM

Verpackung:

20 Stück/Karton

Artikel-Nr.:

KU 8001

Zusatzprodukte:

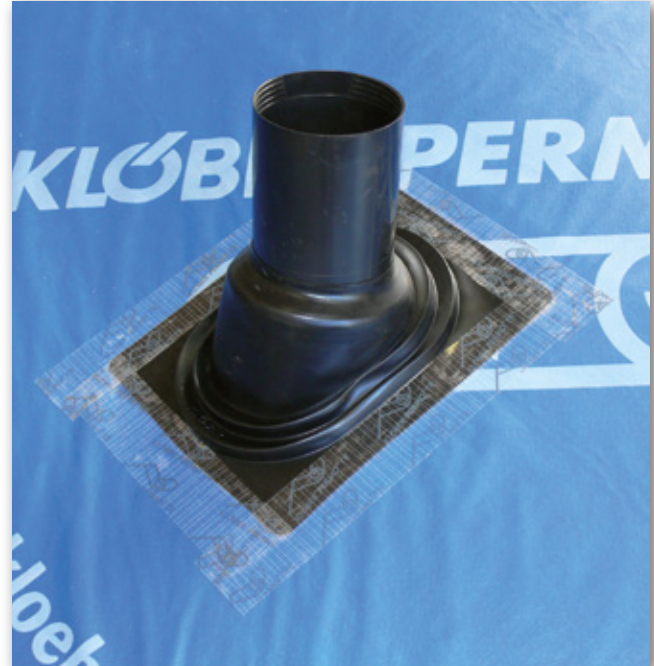
- Venduct® Raumentlüfter
- Venduct® Abwasserrohrbelüfter
- Venduct® Abgasrohradapter
- Venduct® Flexibler Anschlusschlauch
- Permo® TR plus
- Permo® Unterdeckbahnen
- Wallint® Luftsperrern

Normen:

- DIN 4108
- EnEV



Zeitraubende Zuschnitte und Verklebungen am Detail entfallen. Selbst eckige Durchdringungen können sicher und dicht umschlossen werden. Bis 70° DN einsetzbar.



Innen und außen gleich gut

Die extra breit gestaltete Randzone ermöglicht eine zuverlässige Verbindung mit Unterdeckbahnen und Luftsperrern aus verschiedensten Materialien. Dabei erzielt die Verklebung mit speziell abgestimmten Klebebändern aus dem Klöber Programm die notwendige Luftdichtheit. Die innere Aufnahme erfüllt ihre luftdichtende Funktion bei starren Rohren ebenso wie bei flexiblen Anschlusschläuchen.



Die hochflexible Manschettenöffnung sitzt selbstdichtend am Rohrschaft.

Keine Angst vor Regen und Wind

Die Klöber Dunstrohrmanschette ist bestens gerüstet für die widrigen Klima-Verhältnisse auf und unter dem Dach mit stauender Hitze und beißender Kälte. Das hochwertige EPDM-Material macht sie alterungsbeständig, UV-stabil und temperaturresistent über Jahre. Passend für Rohrdurchmesser ab DN 100 und durch die elastische Faltenbalg-Konstruktion, für fast jede Dachneigung einsetzbar. Klöber Dunstrohrmanschetten sind ein Muss für wind- und luftdichte Dächer.

Technische Daten

| | |
|------------------|--|
| Materialdicke | 1,2 mm |
| Farbe | schwarz |
| Außenabmessung | 235 mm x 310 mm |
| Gesamthöhe | 115 mm |
| Innendurchmesser | 95 mm |
| Aufbau | dreistufiger Faltenbalg mit innenliegendem Einschubfreiraum, Rohranschluss und umlaufendem Klebeflansch |
| Einsatzbereich | für Dachneigungen 10° bis 70°, im Innen- und Außenbereich |
| Anschluss | an Untergrund mit zweiseitig oder einseitig klebenden Klöber Klebebändern, an Rohrschaft selbstdichtend, an die Rohrleitung mit Einschubfreiraum zur Aufnahme flexibler Rohranschlüsse |
| Beständigkeit | UV-, witterungs-, frost-, alterungsbeständig, dauerelastisch |

Permo® TR plus

Transparentes Klebeband zugelassen für alle Klöber UDB/USB sowie Wallint® Dampfsperren



Durch die Transparenz des Trägers von Permo® TR plus können Bahnüberlappungen während und nach der Verklebung eingesehen und kontrolliert werden.

Innen und außen gleich gut

Das Klebeband Permo® TR plus lässt sich sowohl für die luftdichte Verklebung von überlappenden Dampfsperren aus dem Klöber Portfolio gemäß DIN 4108-7 als auch als Systemklebeband für Klöber Unterdeck-/ Unterspannbahnen gemäß den ZVDH Richtlinien verwenden.

Permo® TR plus ist insbesondere für die Verklebung der verschiedenen Klöber Zubehörprodukte mit den Klöber-Bahnen geeignet.

Permo® TR plus garantiert eine sichere und kontrollierbare Nahtverklebung auch bei späteren Feuchteinwirkungen.

Technische Daten

| | |
|----------------------------|-----------------------------------|
| Kleber | Acrylat |
| Klebergewicht | 230 g/m ² |
| Träger | Spezial-PE Folie mit Gittergelege |
| Lösungsmittel | keine |
| Einlage | Gitter |
| Dicke in mm | 0,3 |
| Trennpapier/Folie | ja |
| Farbe | transparent, schwarz bedruckt |
| Verarbeitungstemperatur | > +5 °C |
| Temperaturbeständigkeit | -40°C / + 100° C |
| UV-Beständigkeit | 3 Monate |
| Alterungsbeständigkeit | dauerhaft |
| Rollenbreite / Rollenlänge | 60 mm / 25 lfm |

Produktvorteile:

- Verbesserte Kälte- und Sofortverklebung
- Höhere Reißkraft
- Erhöhte Schäl- und Scherwerte durch mehr Kleberauftrag
- Zugelassen für alle Klöber UDB/USB und Wallint® Dampfsperren
- UV-beständige PE-Folie mit guter Dehnfähigkeit, nicht dauerhaft freibewitterbar
- Einfache Kontrolle der Verklebung durch transparentes Material

Einsatzbereich:

Permo® TR plus wurde entwickelt für die Verklebung aller Klöber UDB/USB und Wallint® Dampfsperren im Außen- und Innenbereich.

Zusammensetzung / Material:

Einseitig klebendes transparentes Klebeband, PE-Träger mit Gitterstruktur

Artikel-Nr.:

KU 0121-1

Zusatzprodukte:

- Permo® UDB/USB
- Wallint® Dampfsperren
- Dunstrohrmanschette

Normen:

Zugelassenes System gemäß DIN 4108-7 im Innenbereich mit Wallint® Dampfsperren und gemäß ZVDH Richtlinien im Außenbereich für alle Klöber UDB/USB.

KLÖBER

Professionelles
Dachzubehör

Klöber GmbH
Scharpenberger Str. 72-90
D-58256 Ennepetal
Tel. +49 (0)23 33/98 77-0
Fax +49 (0)23 33/98 77-199
Techn. Hotline +49 (0)23 33/98 77-164
www.kloeber.de
info@kloeber.de

